

# Le Studio Marie-ChristElle

- [Les Croquis du Studio](#)

# Les Croquis du Studio

## Salut Fernand et Marie-ChristElle

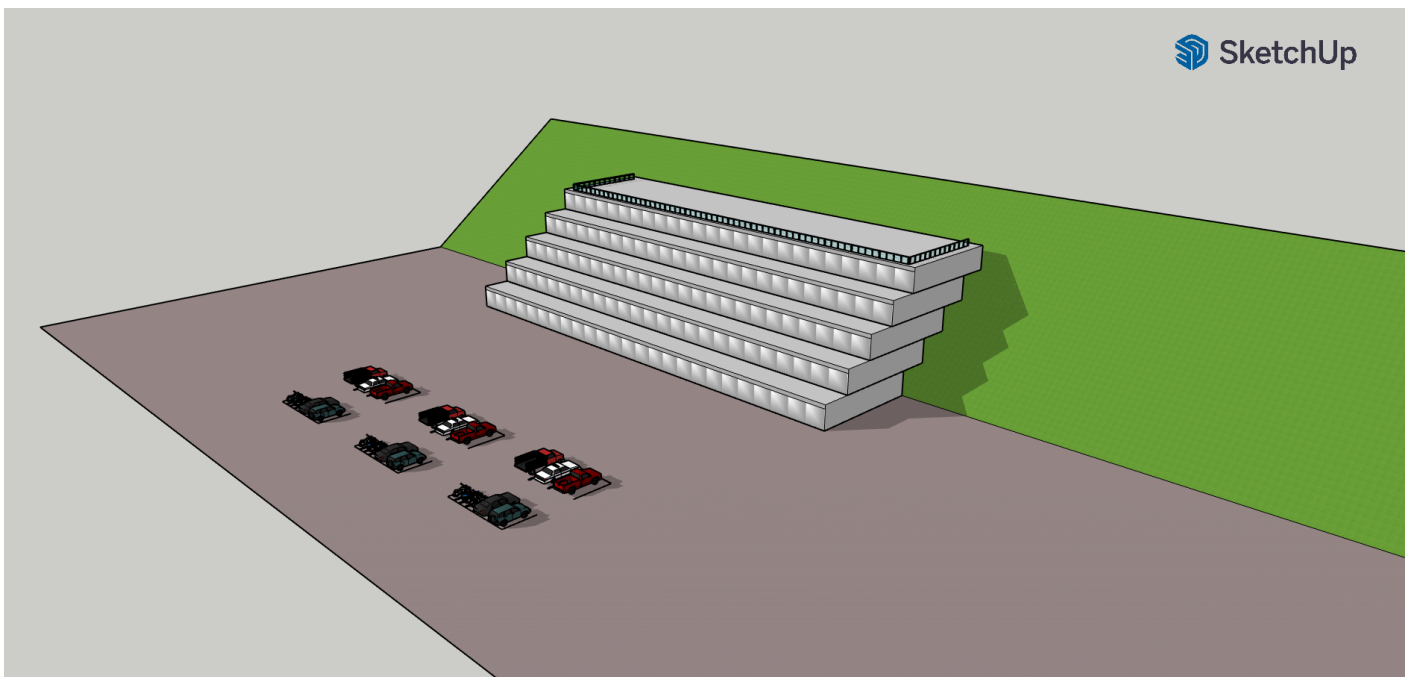
Voici une tentative bien simple de formuler une coquille extérieure pour votre bâtiment, en utilisant un concept rectangulaire décalé, et contre une pente, qui se conforme au 4 saisons. Ci cette forme ne fait pas l'affaire on peut essayer autre chose, comme un demi-lune.

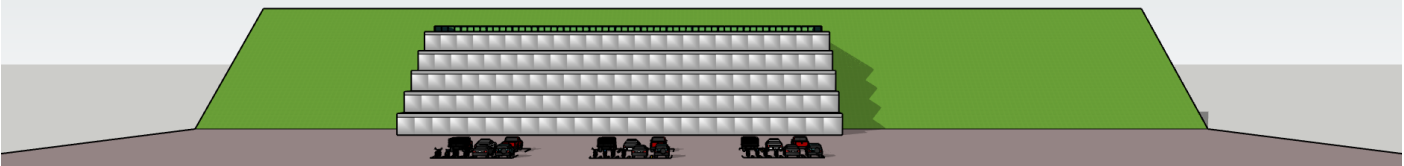
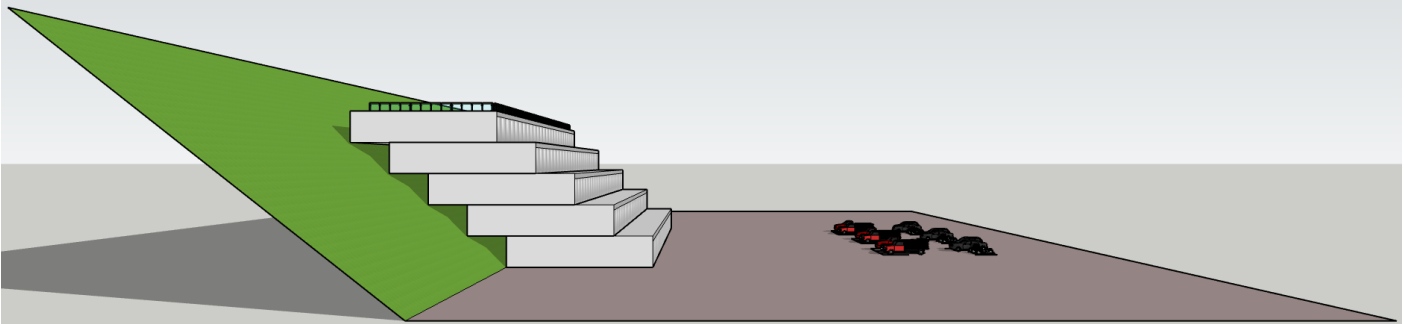
Cliquer sur chaque image pour l'agrandir. Vous pouvez aussi les télécharger sur votre ordi.

Pour sauver du temps j'ai seulement ajouter un garde corps autour du toit pour aujourd'hui. Il y en aura aussi pour les terrasses de chaque étages. J'ai placé des voitures pour aider a comprendre les dimensions du bâtiment d'une manière plus réaliste. Pas de petit détails comme les portes, et les escaliers pour maintenant.

Si vous allez au bas de cette page il-y-a une section pour ajouter vos commentaires (seulement du texte, pas d'images), ou vous pouvez m'envoyer vos commentaires par courriel.

Bryan



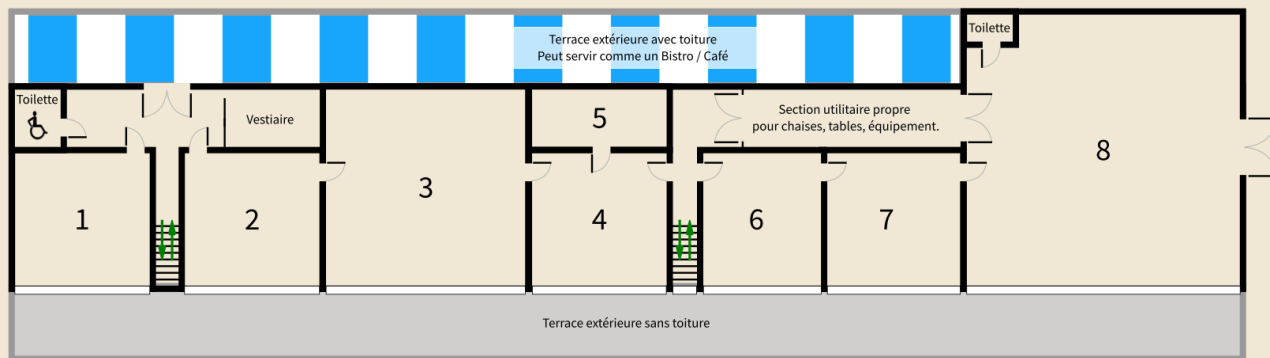


Cliquer sur chaque image pour l'agrandir. Seulement le Niveau - C a des toilettes. Il reste à déterminer ou ajouter des toilettes sur les autres niveaux. Les salles #15 et 28 ont de l'espace pour des toilettes. Et le Niveau - E pourrait aussi avoir une toilette dans la section utilitaire. Mais quoi faire avec le Niveau - A? Est-ce nécessaire d'ajouter un troisième escalier?

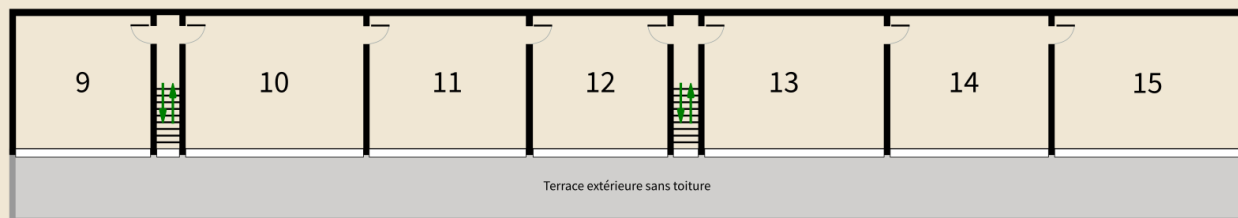
La prochaine étape sera de faire les modifications nécessaires, et ensuite d'adapter ces dessins 2D au 3D.

Je crois avoir entendu quelqu'un dire que le stationnement serait au Niveau - C, mais j'en suis pas certain? Une fois que l'intérieure sera finalisé, on s'occupera de l'extérieure.

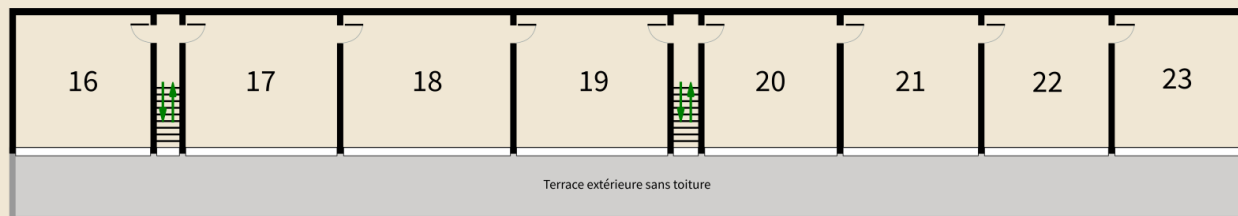
C



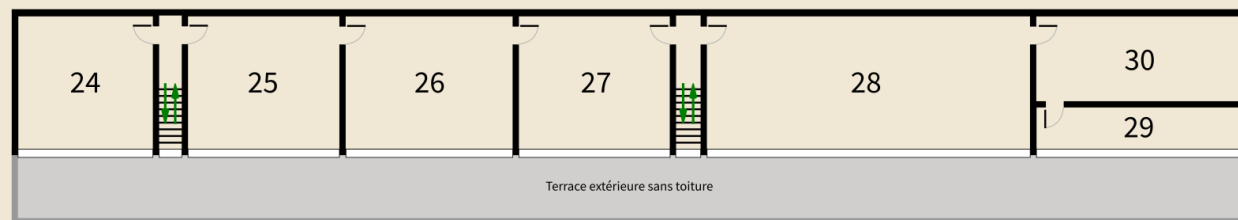
A



L



M



E

